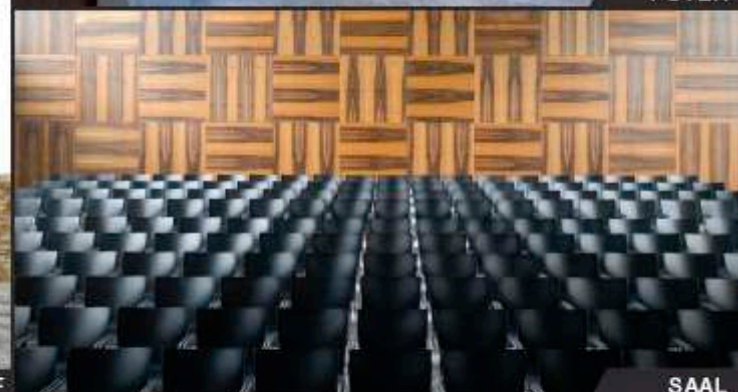


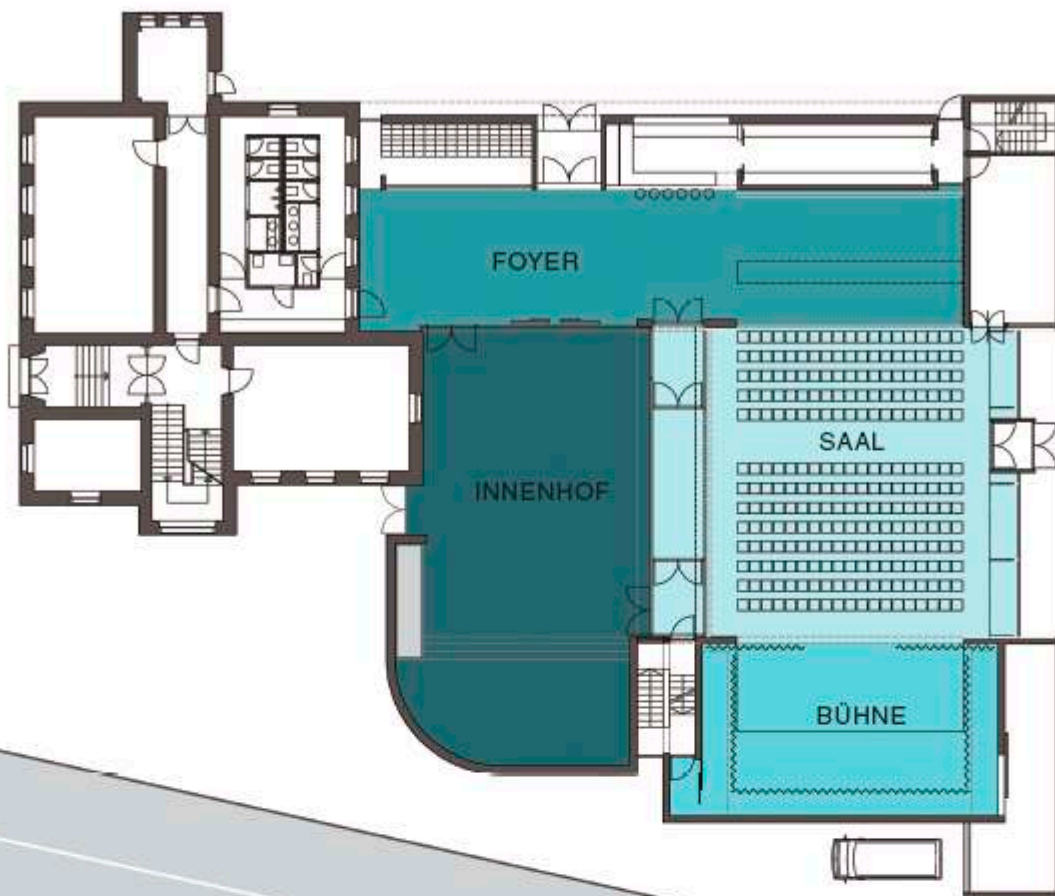


# KULTURHAUS SCHLUDERNS INFOBLATT ZUR VERMIETUNG

Das neue Kulturhaus in Schluderns liegt unmittelbar an der Vinschgauer Straße, gegenüber dem Bahnhofsgebäude. Dank dieser ausgezeichneten Lage ist es per Zug oder Auto bequem erreichbar. Die unterschiedlichen Räumlichkeiten bieten sich für Konzerte, Theater, Ausstellungen und Feste, aber auch für private Feiern an.

Das Gebäude besteht aus vier, sehr klar ablesbaren und unabhängig von einander mietbaren Baukörpern: Der geschützte Innenhof, das eingeschossige Foyer an der Ostseite, der große Festsaal und der Bühnenturm. Der zweigeschossige Saal erstreckt sich über eine Höhe von sechs Metern und bietet Sitzplätze für rund 250 Personen. Die Ostwand des Saales lässt sich verschieben, so dass Foyer und Saal im Bedarfsfall eine funktionale Einheit bilden und zusätzliche Sitzplätze geschaffen werden können. Das Klangerlebnis im großen Saal ist dank optimaler Raumakustik hervorragend. Der Bühnenturm ist mit professioneller Technik ausgestattet, eine Künstlergarderobe mit Gemeinschaftsraum ist ebenfalls vorhanden.





- SAAL**  
 Bietet ca. 250 Sitzplätze. Bestuhlung oder  
 Betischung nach Wunsch.  
 Bei Bedarf sind Sitzplatzanzahl und Fläche  
 durch das Foyer erweiterbar.
  
- BÜHNE**  
 Mit umfangreicher Bühnentechnik ausgestattet.
  
- FOYER**  
 Stehtische vorhanden, Bar mit Personal möglich.
  
- INNENHOF**  
 Für Veranstaltungen im Freien. Seitlich durch  
 Steinmauer geschützt.



Gemeinde Schluderns  
 Einrichtung Kulturhaus  
 Rathausplatz 1  
 39020 Schluderns  
 Tel: +39 0473 615 222  
 Fax: +39 0473 615 147  
[www.gemeinde.schluderns.bz.it](http://www.gemeinde.schluderns.bz.it)  
[kulturhaus@gemeinde.schluderns.bz.it](mailto:kulturhaus@gemeinde.schluderns.bz.it)